

## DATENMANAGEMENT IN AiBATROS®

**MIT HILFE DES DATENMANAGEMENTS FÜHREN SIE ALLE WESENTLICHEN INFORMATIONEN ZU IHREN IMMOBILIEN AN EINER STELLE ZUSAMMEN.**

### DATENMANAGEMENT

In AiBATROS® können Sie all Ihre Gebäude und/oder Grundstücke digital anlegen und dazu wesentliche Stammdaten, Kennziffern, Verlinkungen und Dokumente wie Pläne und Bilder zentral verwalten. So stehen Ihnen die wichtigen Informationen für das Bestandsmanagement am richtigen Ort zur Verfügung. Ausgewählte Informationen können Sie außerdem in Form eines übersichtlichen Objektberichts als PDF exportieren.

### STRUKTURBAUM

Um die von Ihnen angelegten Objekte zu gliedern – etwa regional nach Ländern, Orten und Wirtschaftseinheiten – werden im System ein oder mehrere Strukturbäume angelegt. Damit überblicken Sie schnell Ihren Bestand und navigieren mühelos zwischen den verschiedenen Portfolios und Objekten. Außerdem können Sie diese mit Hilfe des Strukturbaums nach bestimmten Kriterien wie dem Baujahr filtern.

### DASHBOARD

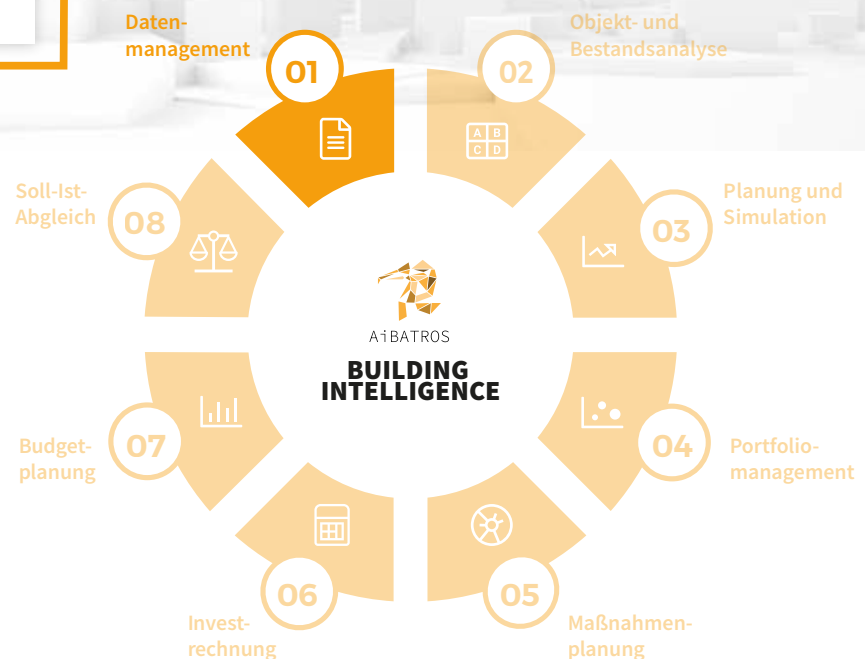
Die visuelle Aufbereitung der im System hinterlegten Daten erfolgt in Form sogenannter Widgets über das Dashboard. Ihnen stehen sowohl für Gebäude als auch für Grundstücke Standard-Dashboards mit Informationen zum einzelnen Objekt sowie aggregierten Informationen zu beispielsweise allen Objekten einer Wirtschaftseinheit oder eines Standorts zur Verfügung. So haben Sie etwa Objekttermine immer im Blick.

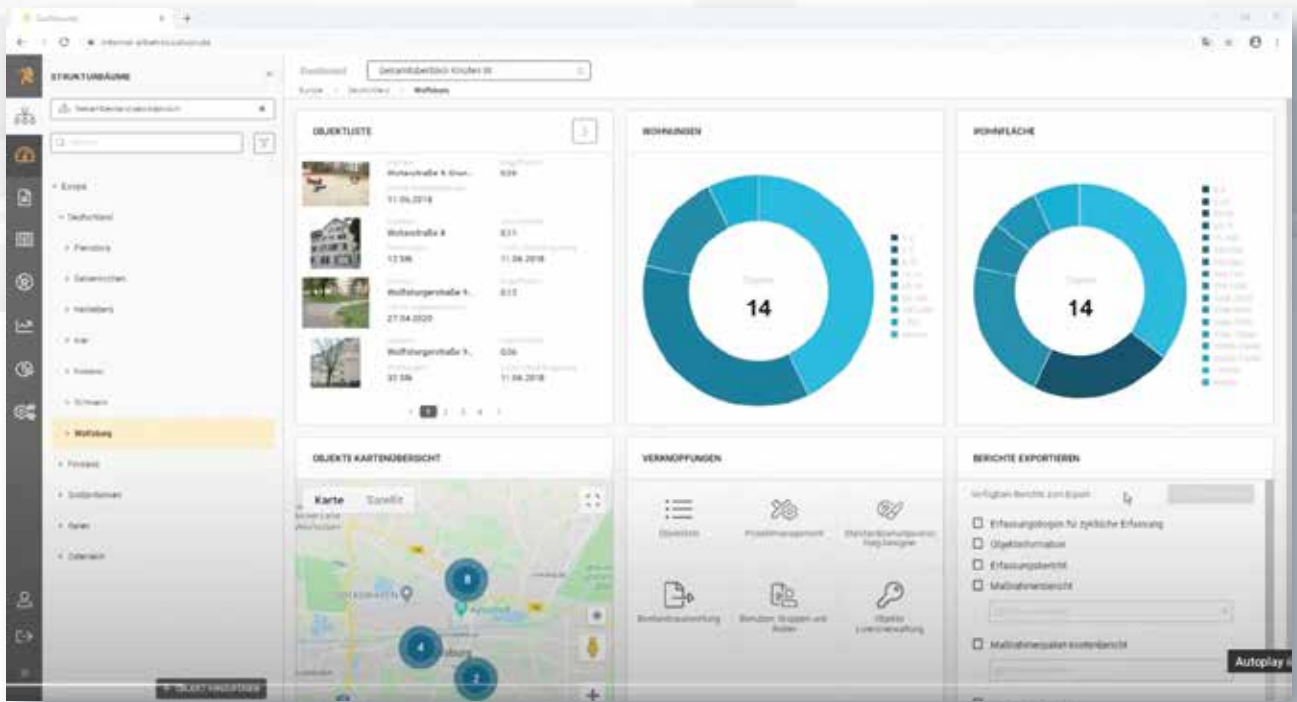
Diese Standard-Dashboards können im Rahmen der Systemeinstellung auf Wunsch individuell angepasst werden, und auch die Einrichtung weiterer Dashboards ist selbstverständlich möglich.

Wenn Sie selbst beliebig viele Dashboards erstellen möchten, nutzen Sie den Dashboard-Designer. Damit stellen Sie die zur Verfügung stehenden Widgets entsprechend Ihrer Prozesse zu individuellen Dashboards zusammen. Jeder Anwender sieht somit, passend zu seinen Aufgaben, genau die Daten, die für seine Rolle erforderlich sind.

### BESTANDSAUSWERTUNG

Ihre Daten an der richtigen Stelle zu speichern ist der erste Schritt. Erst die Aus- und Bewertung dieser Daten macht daraus jedoch eine wirklich wertvolle Entscheidungsgrundlage. Deshalb erhalten Sie mit der Bestandsauswertung eine flexible Analysemöglichkeit, mit der Sie Ihren Bestand nach verschiedenen Kriterien differenzieren. Die von Ihnen erstellten Auswertungen stehen in Form von Vorlagen auch zukünftig zur Verfügung, und die Ergebnisse lassen sich zur weiteren Verwendung nach Excel exportieren.





## REPORT-DESIGNER

Mit dem Report-Designer sind Sie in der Lage, Vorlagen für eigene Berichte zu erstellen. Hierzu verfügen Sie über eine Auswahl von Widgets, die in verschiedenen Formaten per Drag and Drop an einer gewünschten Stelle auf der Vorlage platziert werden können. Auf diese Weise lassen sich Berichten mit beliebig vielen Seiten im Hoch- und Querformat zusammenstellen, die Sie außerdem mit einem Logo oder Bild individuell gestalten können.

## ADMINISTRATION

Mit der Administrationsfunktion werden grundlegende Systemeinstellungen vorgenommen und unterschiedlichen Anwendern individuelle Berechtigungen etwa für Objekte oder Dashboards zugeteilt. Dies ermöglicht ein rollenbasiertes und prozessorientiertes Arbeiten im System.

**DAS DATENMANAGEMENT IST DIE BASIS ZUR NUTZUNG VON AiBATROS®.**

